



**КОМИТЕТ ИМУЩЕСТВЕННЫХ ОТНОШЕНИЙ
АДМИНИСТРАЦИИ ПЕРМСКОГО МУНИЦИПАЛЬНОГО ОКРУГА**

РЕШЕНИЕ

о размещении объектов № 1657

Пермский край
Пермский округ

14.07.2023

Комитет имущественных отношений администрации Пермского муниципального округа разрешает Акционерному обществу «Газпром газораспределение Пермь» (ИНН 5902183841, ОГРН 1025900512670, почтовый адрес: 614000, г. Пермь, ул. Петропавловская, 43)

размещение объекта «Газопровод-ввод до границы земельного участка по адресу: Успешная ул. 4, Красный Восход п. (газопровод давлением до 1.2 Мпа, для размещения которого не требуется разрешения на строительство)»

на землях государственная собственность на которые не разграничена.

на срок 1 год с 14.07.2023 г. по 13.07.2024 г.

Местоположение: Пермский край, Пермский муниципальный округ, п. Красный Восход.

Приложение: схема предполагаемых к использованию земель или части земельного участка.

Особые условия использования:

1. При размещении объекта учесть параметры ширины проезда улично-дорожной сети, во избежание сужения полосы отвода дороги.
2. Получение разрешения на производство земляных работ.

Заместитель председателя комитета,
начальник отдела муниципального
земельного контроля

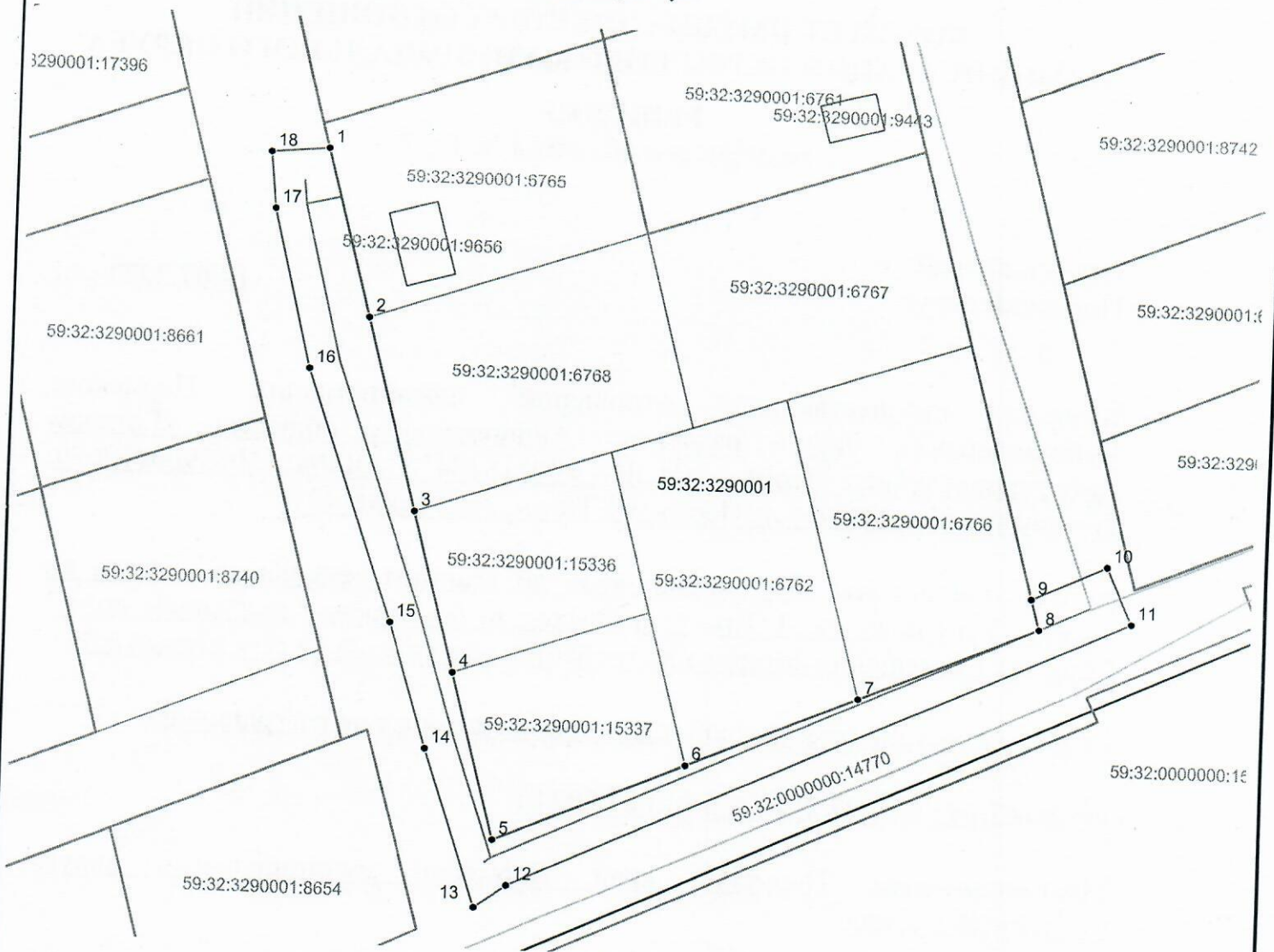


(подпись, печать)

М.В. Королева

Схема предполагаемых к использованию земель или части земельного участка

Объект: "Газопровод-ввод до границы земельного участка по адресу: Успешная 4, Красный Восход п"
 Местоположение: Пермский край, м.о. Пермский, п. Красный Восход
 Площадь земель или части земельного участка, кв.м.: 1834
 Категория земель: земли населённых пунктов
 Вид разрешенного использования земельного участка: отсутствует



Масштаб 1:1000

Описание границ смежных землепользователей:

- от т.1 до т.2 - 59:32:3290001:6765;
- от т.2 до т.3 - 59:32:3290001:6768;
- от т.3 до т.4 - 59:32:3290001:15336;
- от т.4 до т.6 - 59:32:3290001:15337;
- от т.6 до т.7 - 59:32:3290001:6762;
- от т.7 до т.9 - 59:32:3290001:6766.

Условные обозначения:

- граница предполагаемых к использованию земель или части земельного участка
- граница земельного участка ранее учтенного в ЕГРН
- граница кадастрового квартала
- 59:32:3290001 - кадастровый номер квартала
- 59:32:3290001:6765 - кадастровый номер земельного участка в кадастровом квартале
- граница объекта капитального строительства
- проектируемый газопровод-ввод низкого давления
- существующий газопровод

Обозначение характерных точек границ №	Координаты (МСК -59)		Обозначение характерных точек границ №	Координаты (МСК -59)	
	X	Y		X	Y
ЗУ1			10	515851.85	2199334.85
1	515915.00	2199207.77	11	515842.76	2199339.03
2	515887.89	2199214.98	12	515797.10	2199239.68
3	515856.82	2199223.25	13	515793.38	2199234.59
4	515831.13	2199230.09	14	515818.65	2199226.00
5	515804.29	2199237.24	15	515838.84	2199219.82
6	515817.42	2199268.00	16	515879.35	2199205.71
7	515829.12	2199295.42	17	515904.85	2199199.46
8	515841.39	2199324.07	18	515914.06	2199198.52
9	515846.29	2199322.75	1	515915.00	2199207.77

Заявитель _____

(подпись, расшифровка подписи)
 МП
 (для юридических лиц и ИП)

Косачев О.В., по доверенности
 № 1853 от 28.12.2022
 Верно